

Yonier Rizo Barona

Asignatura: INSTALACIONES

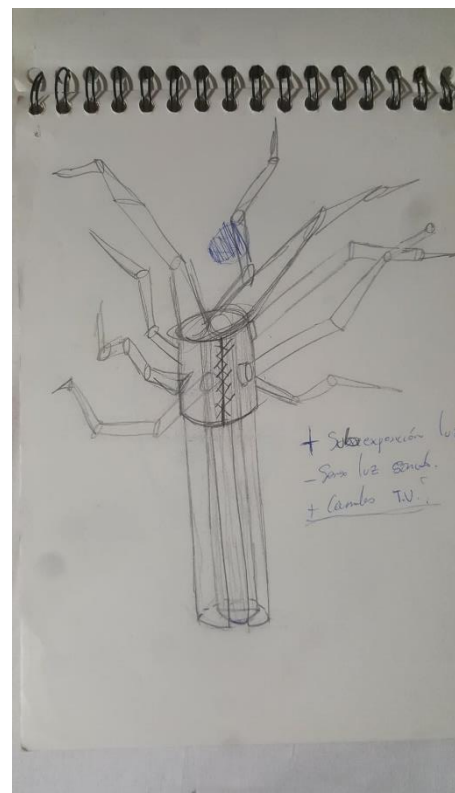
Profesor: EMILIO MARTINEZ

## TREE OF THE TROUBLE

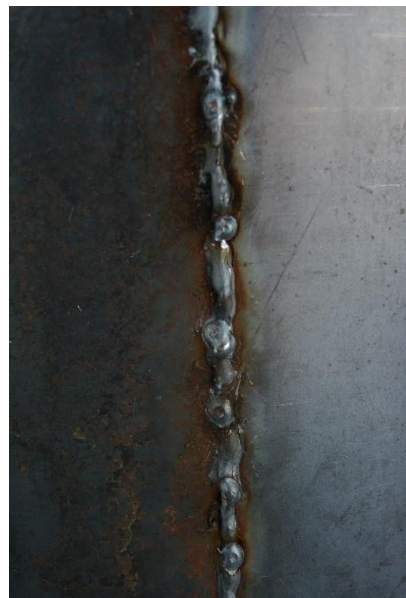
En este proyecto lo primordial para mí era la investigación de la conjugación de los materiales entre sí, ya que en el he utilizado planchas de hierro, latón fundido, madera, y en una de sus presentaciones material audiovisual, la obra consta de cuatro piezas, las cuales pueden funcionar de manera individual, la primera pieza es la pieza central que consta de dos cilindro que encajan entre sí, uno abierto y otro soldado en el que se conserva la soldadura a modo de cicatriz por su valor simbólico, a este cilindro soldado, a modo de ramas se le añaden tubos soldados a placas con tornillos para que sea desmontable, para comodidad y para jugar con la apariencia más steampunk de la pieza, en esta pieza centra también hay una raíz seca de un árbol real y una luz cálida en el interior del cilindro abierto, por otra parte, hay dos piezas elaboradas en latón fundido que surgen de la composición de pequeñas cortezas de pino para formar una más grande, jugando con los materiales sus respectivas peanas son de madera casi sin tratar, la última pieza tiene nombre propio y se llama ALEATORIEDAD ya que surge de la sinergia entre dos piezas que por serendipia dieron como resultado algo muy atractivo, la primera pieza es metal colado a través de la rotura de uno de los moldes de las anteriores piezas de latón, y la otra pieza es un trozo de madera que conservaba por sus colores y texturas para realizar fotografía macro.

Como herramientas use la curvadora de chapas, taladros tanto de mano como de banco, cepillo para igualar las superficies de madera, todo el equipo de fundición, el equipo de soldadura y el EPI

## Bocetos previos



## Elaboración de ramas y cilindros para el tronco



## Elaboración de piezas de fundición



## OBRA FINAL



## **CRITICA Y CONCLUSIONES**

Como conclusión de esta obra y a partir de la experiencia adquirida creo que se puede mejorar el trabajo y llevar incluso a un nivel más, de forma crítica creo que al reflexionar quizás el trabajo puede ser más sutil y no tan tosco, aunque en esta ocasión si que busca esa tosquedad no es la línea de trabajo en la que quiero permanecer, creo que transmitir de una manera más sutil puede ser más efectivo y llevar a que el espectador se plantee nuevas cuestiones sobre mis piezas.